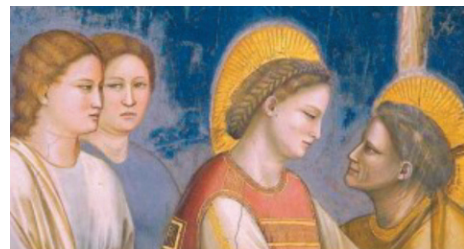


Fonder e i suoi valori

Fonder nasce nel 2005 ai sensi dell'art. 188 della legge 388/200 a seguito dell'Accordo Interconfederale stipulato tra AGIDAE (Associazione Gestori Istituti Dipendenti dall'Autorità Ecclesiastica) e CGIL-CISL-UIL con lo scopo di promuovere la Cultura della Formazione Continua e finanziaria Piani Formativi rivolti ai lavoratori laici e religiosi degli Enti/Istituti aderenti.

Fonder sulla base dei valori peculiari e millenari dei propri associati assolve al suo scopo con un approccio etico, per cui fedele al principio solidaristico nella distribuzione delle risorse, riesce a garantire agli Enti Beneficiari dei Piani Formativi importi sufficienti per soddisfare i fabbisogni in relazione

alle proprie dimensioni e caratteristiche garantendo un massimale di finanziamento ben superiore alle risorse da essi versate attraverso lo 0,30. L'approccio etico, inoltre, permette al Fonder di spiccare nel panorama dei Fondi Interprofessionali per la prerogativa di destinare al finanziamento della Formazione oltre l'80% delle risorse che riceve dall'Inps.



Dove siamo

Via V. Bellini, 10 - 00198 Roma



Contatti



Centralino: 0645752901
Fax: 0685354600

www.fonder.it
e-mail: segreteria@fonder.it
PEC: segreteria.fonder@pec.it



Diellese - Design Laura Spinaci - www.diellese.info



Fondo Paritetico Interprofessionale
per la Formazione Continua

DIFFONDERE
CONOSCENZE
PER INFONDERE
SICUREZZE

Come aderire

La procedura di adesione a **Fonder** è semplice e non comporta alcun costo aggiuntivo per azienda e lavoratori; è sufficiente, infatti, decidere di destinare al Fondo Enti Religiosi il contributo obbligatorio dello 0,30% della retribuzione di ciascun lavoratore, come previsto e disciplinato dall'art. 25 della legge 21 dicembre 1978, n. 845, che l'azienda versa mensilmente all'INPS. Gli Enti/Istituti interessati devono effettuare l'adesione attraverso la procedura telematica UNIAMENS **inserendo il codice "FREL"** nella sezione

dedicata ai Fondi Interprofessionali e indicando il numero di dipendenti interessati dall'obbligo contributivo. Gli Enti/Istituti già iscritti ad altri Fondi Interprofessionali che intendono aderire a **Fonder** devono inserire contestualmente al Codice **FREL** anche il codice **REVO**. L'efficacia dell'adesione decorre dal mese di competenza della denuncia contributiva mensile con cui si è effettuata l'iscrizione al **Fonder** ed è unica e **NON DEVE** essere rinnovata.

Codice
Inps: **FREL** 

Perchè aderire

Aderire al **Fonder** consente agli enti/istituti di prevedere cicli di formazione continua per i lavoratori sia laici che religiosi, a costo zero.

In pratica attraverso i finanziamenti di **Fonder** le aziende di qualsiasi settore potranno giovare di un duplice vantaggio, ottenere risorse per una leva strategica come quella della formazione professionale e contemporaneamente aumentare la propria competitività sul mercato attraverso l'acquisizione di nuove competenze e l'aggiornamento di quelle già in possesso dei propri addetti.

I dati forniti dall'Inps relativi agli addetti del **Fonder**, certificano che i soggetti che hanno avuto accesso con regolarità alle risorse per la formazione sono

stati maggiormente resilienti ai morsi delle varie crisi che si sono succedute in questi anni, facendo anche registrare un significativo aumento della propria base occupazionale.



Chi può aderire

Al **Fonder** posso aderire tutti i datori di lavoro che abbiano almeno un lavoratore alle proprie dipendenze, di qualunque settore o comparto produttivo, in particolare:

- Diocesi
- Curie generalizie
- Parrocchie
- Associazioni/Federazioni
- Scuole
- Ospedali
- Istituzioni socio - assistenziali
- Case per Ferie

Figure professionali che possono partecipare ai Piani Formativi:

- Lavoratori Dipendenti
- Apprendisti
- Religiosi
- Lavoratori percettori di ammortizzatori sociali
- Dipendenti pubblici a tempo determinato

